

# PUERTO PESQUERO

## SECTOR RESIDENCIAL PARQUE MARÍTIMO

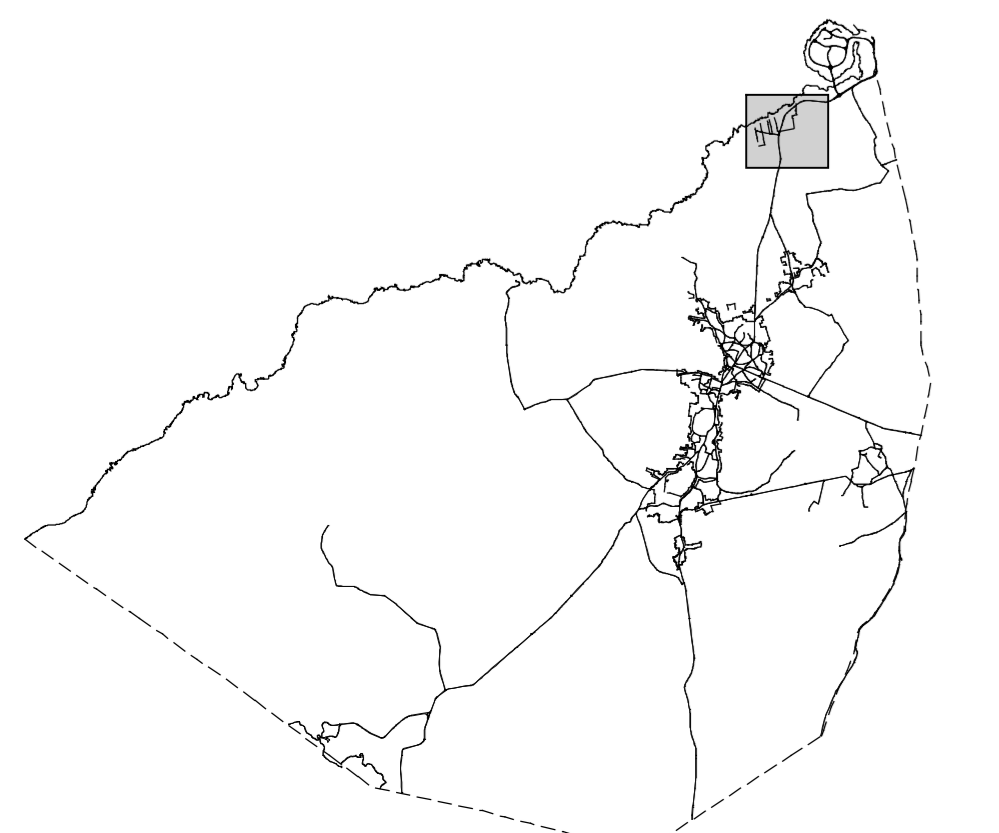
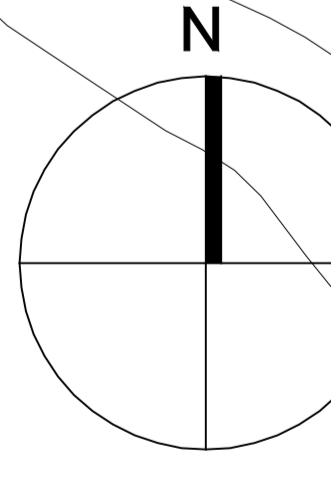
## U.A. LITORAL

## LA SANTA

## SECTOR RESIDENCIAL LA SANTA

**APLICACIÓN DE LA LEY DE COSTAS**

- LOS USOS EN LAS SERVIDUMBRES DE PROTECCIÓN, DE TRÁNSITO Y DE ACCESO AL MAR, ESTARÁN A LO DISPUESTO EN LOS ARTÍCULOS 23 A 28, AMBOS INCLUSIVE DE LA LEY DE COSTAS Y A LAS CORRESPONDIENTES DISPOSICIONES REGLAMENTARIAS.
- EN LA ZONA DE INFLUENCIA SE APLICARÁ EL ARTÍCULO 30 DE LA LEY DE COSTAS.
- LAS INSTALACIONES Y CONSTRUCCIONES EXISTENTES EN DOMINIO PÚBLICO Y SERVIDUMBRE DE PROTECCIÓN, A LO ESTABLECIDO EN LAS DISPOSICIONES TRANSITORIAS TERCERA, CUARTA DE LA LEY DE COSTAS Y SU MODIFICACIÓN LEY 53 - 2002.
- LOS USOS Y ACTUACIONES QUE SE PROYECTE EN ZONA DE DOMINIO PÚBLICO PRECISARÁN PREVIO OTORGAMIENTO DE LA AUTORIZACIÓN O CONCESIÓN PREVISTA EN LA LEY DE COSTAS.
- EL LITORAL ES UN TERRITORIO SINGULAR Y ESCASO, MUY REQUERIDO PARA EL EMPLEZAMIENTO DE MÚLTIPLES USOS E INSTALACIONES; POR ELLO SE DEBERÁ ORDENAR CUIDADOSAMENTE LA ORGANIZACIÓN MULTIFUNCIÓNAL DEL ESPACIO, HACIENDO COMPATIBLES LOS USOS PÚBLICOS Y PRIVADOS CON LA SALVAGUARDA DE LOS RECURSOS NATURALES, PASAJÍSTICOS Y CULTURALES, DEBIDO CUMPLIR EN CUALQUIER CASO LO DISPUESTO EN LA LEY DE COSTAS Y SU REGLAMENTO.



ÁMBITOS	TIPOLOGÍAS	CIUDAD JARDÍN	ABIERTA	OTRAS	ESPACIOS LIBRES	CONDICIONES SINGULARES
<ul style="list-style-type: none"> <li>S. URBANO</li> <li>ÁMBITOS DE ORDENACIÓN</li> <li>NO ORDENADO</li> <li>S. URBANIZABLE</li> <li>SECTORIZADO ORDENADO</li> <li>NO SECTORIZADO</li> <li>ASENTAMIENTO RURAL</li> <li>UNIDADES DE ACTUACIÓN</li> </ul>	<b>ALINEADA A VIAL</b> <ul style="list-style-type: none"> <li>AV1 CERRADA</li> <li>2p ALTURAS</li> </ul>	<ul style="list-style-type: none"> <li>CJ1 AISLADA GRADO 1</li> <li>CJ2 AISLADA GRADO 2</li> <li>CJ2B AISLADA GRADO 2B</li> <li>CJ3 AGRUPADA</li> </ul>	<ul style="list-style-type: none"> <li>AB ABIERTA</li> </ul>	<ul style="list-style-type: none"> <li>TR1 TRANSICIÓN RURAL 1</li> <li>TR2 TRANSICIÓN RURAL 2</li> <li>ID INDUSTRIAL</li> <li>E EQUIPAMENTOS</li> <li>IF INFRAESTRUCTURAS</li> </ul>	<b>PÚBLICO:</b> <ul style="list-style-type: none"> <li>PU PARQUE URBANO</li> <li>PZ PLAZAS</li> <li>AJ ÁREAS AJORNADAS</li> <li>LP ESPACIO LIBRE DE PROTECCIÓN</li> <li>JARDINES PRIVADOS</li> </ul> <b>PRIVADO:</b> <ul style="list-style-type: none"> <li>JARDINES PRIVADOS</li> </ul>	<ul style="list-style-type: none"> <li>PATRIMONIO ARQUITECTÓNICO</li> <li>PARAMETROS Y CONDICIONES ESPECÍFICAS</li> </ul>
<b>TÉRMINO MUNICIPAL</b>	<b>COSTAS</b> DOMINIO PÚBLICO RIBERA DEL MAR	SERVIDUMBRE DE TRÁNSITO SERVIDUMBRE DE PROTECCIÓN	<b>CARRETERAS</b> LÍNEA DE EDIFICACIÓN	<b>ESPACIO NATURAL</b>	<b>BIENES DE INTERÉS CULTURAL</b> LÍMITE DE BIC LÍMITE DE ENTORNO DE PROTECCIÓN	<b>PROTECCIÓN CAUTELAR</b> PATRIMONIO ARQUEOLÓGICO PATRIMONIO ETNOGRÁFICO

**MODIFICACIÓN PLAN GENERAL DE ORDENACIÓN**

**TINAJO**

**ORDENACIÓN**

**ÁMBITOS Y TIPOLOGÍAS**

**LA SANTA**

PLANO Nº: **OP-4.1**

ESCALA: 1:12,000

FECHA: JUNIO 2006

ZONA: